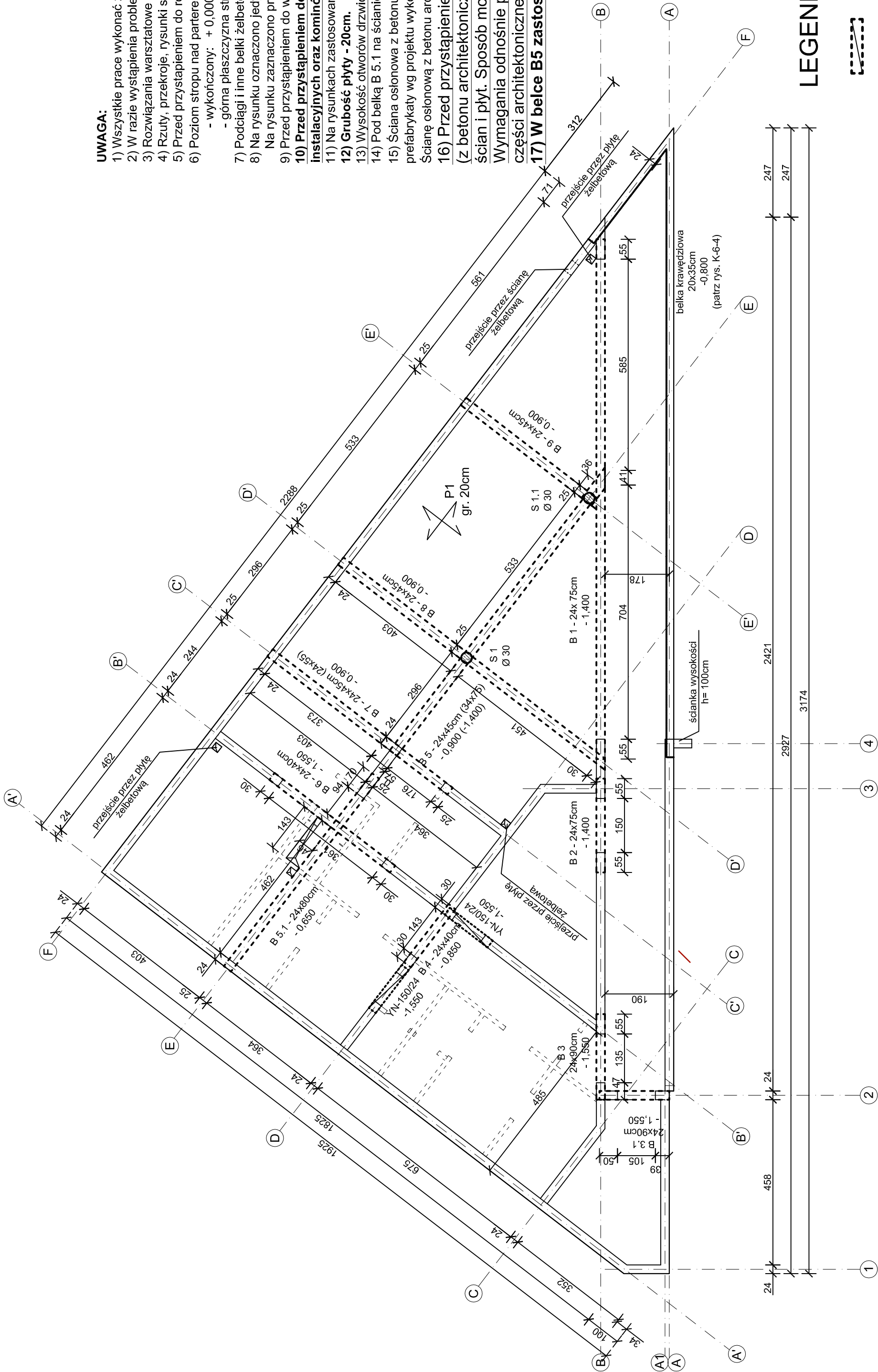


Rzut stropu nad parterem

skala 1:100

UWAGA:

- 1) Wszystkie prace wykonać zgodnie ze sztuką budowlaną, obowiązującymi normami oraz instrukcjami producentów.
- 2) W razie wystąpienia problemów nie objętych opracowaniem należy skontaktować się z projektantem.
- 3) Rozwiązania warsztatowe należy omówić z projektantem.
- 4) Rzuty, przekroje, rysunki szczegółowe oraz opis techniczny należy łącznie rozpatrywać.
- 5) Przed przystąpieniem do robót budowlanych należy sprawdzić wymiary oraz ilości na miejscu budowy.
- 6) Poziom stropu nad parterem:
 - wykończony: + 0,000
 - górna płaszczyzna stropu projektowanego (stan surowy): - 0,450
- 7) Podciąg i inne belki żelbetowe oznaczono na rysunku linią przerywaną grubą. Zbrojenie podciągów wg projektu wykonawczego.
- 8) Na rysunku oznaczono jedynie nadproża prefabrykowane ścian nośnych.
- 9) Na rysunku zaznaczono przejścia przez elementy żelbetowe
- 9) Przed przystąpieniem do wykonywania prac ustalić ostateczny układ warstw i ewentualnie skorygować poziomy stropu.
- 10) **Przed przystąpieniem do wykonywania deskowania stropu i układania zbrojenia sprawdzić przebieg pionów i rur instalacyjnych oraz kominów spalinowych i wentylacyjnych. Przejścia te zlokalizować na podstawie projektów branżowych.**
- 11) Na rysunkach zastosowano nieciągłą numerację elementów żelbetowych.
- 12) **Grubość płyty - 20cm.**
- 13) Wysokość otworów drzwiowych dostosować do wymiarów zastosowanej stolarki drzwiowej.
- 14) Pod belką B 5.1 na ścianie B' zastosować 2-3cm styropianu celem nieprzekazywania obciążenia na belkę B 6.
- 15) Ściana osłoniowa z betonu architektonicznego wykonać jako płyty żelbetowe prefabrykowane. Sposób podziału na poszczególne prefabrykaty wg projektu wykonawczego.
- Ścianę osłoniową z betonu architektonicznego mocować do ścian żelbetowych za pomocą kotew systemowych.
- 16) **Przed przystąpieniem do wykonywania konstrukcji budynku ustalić z dostawcą ścianek wspinaczkowych (z betonu architektonicznego) sposób montażu ścianek oraz ewntualnie skorygować sposób zbrojenia ścian i płyt.** Sposób montażu ścianek wspinaczkowych ma istotny wpływ na konstrukcję nośną budynku.
- Wymagania odnośnie prefabrykowanych płyt ścian wspinaczkowych przedstawiono w opisie technicznym części architektonicznej.
- 17) **W belce B5 zastosowano strzemiona żebrowane, natomiast w pozostałych belkach gładkie.**



LEGENDA:

-  nadproża prefabrykowane
-  belki i podciąg żelbetowe
-  słupy żelbetowe

<div><div><div>PRACOWNIA PROJEKTOWA</div><div>ARCHIDOM</div></div><div><div>ul. Ścieżkowa 5, 47-400 Rybnicz</div><div>ul. Ścieżkowa 5, 47-400 Rybnicz</div><div>tel. 032 415 88 80, 0 606 886 829</div></div></div>	projekt.: PROJEKT ZAGOSPODAROWANIA NA CELE REKREACYJNO-SPORTOWE CZĘŚCI TERENU WZGORZA GEDYMINA I SŁONECZNEJ POLANY W SZCZAWNIE ZDRÓJ
	inwestor: Uzdrowskowska Gmina Miejska Szczawnio Zdrój ul. Kościuszki 17 58-310 Szczawnio Zdrój
projektant: mgr inż. arch Bernard Łopacz nr 171/91/OP	
lokalizacja: działka nr 678/2 58-310 Szczawnio Zdrój	
temat rysunku: RZUT STROPU NAD PARTEREM	
skala: 1:100	rys. nr: K-2
opracowanie: mgr inż. Piotr Niestroj	data opracowania: luty 2014